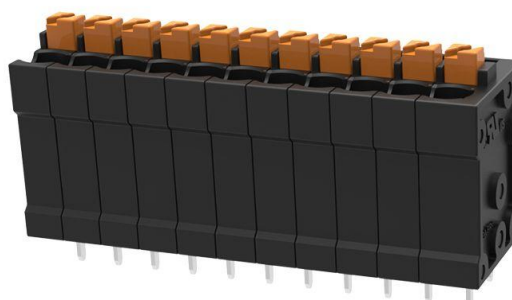
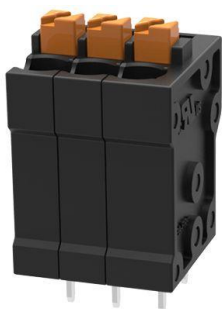
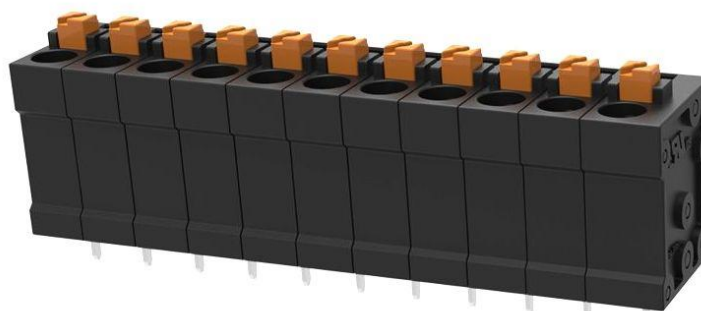
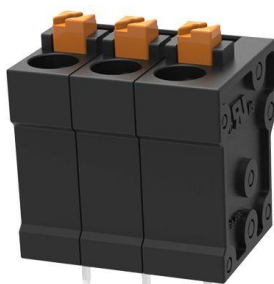


## Push-in svorkovnice řady DG266

Společnost Degson nabízí pružinové Push-in svorkovnice, které navazují na obdobné svorkovnice řady DG212-THR\*. Svorkovnice řady DG266 byly navrženy s důrazem na kompaktní provedení s vertikálním připojením vodičů umožňující efektivní využití prostoru na desce plošných spojů (DPS) a podporující přehledné víceřadé uspořádání svorkovnic. Řada DG266 je optimalizována pro ruční pájení a pájení vlnou. Produkty řady DG266 jsou dále vybaveny integrovaným měřicím a testovacím bodem, který je přístupný otvorem v těle svorkovnice. Tento prvek umožňuje provádět elektrická měření bez nutnosti rozpojování obvodu za provozu a tím přispívá k efektivnější provozní diagnostice zařízení. Dostupnost produktů DG266 je v roztečích 3,5 mm a 5 mm. Svorkovnice nacházejí uplatnění zejména v oblasti elektromobility, průmyslové automatizace a řídicích systémů.



**DG266-3.5**



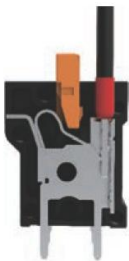



**DG266-5.0**

### Vybraná technická data

Produkt	Počet pólů	U* [V]	I* [A]	Vodič [mm <sup>2</sup> ]
DG266-3.5	2 ~ 24	160	10	0,2 ~ 1,5
DG266-5.0	2 ~ 12	320	10	0,2 ~ 1,5

\* Dle IEC

## Vlastnosti a popis produktu

Beznástrojové vložení vodiče, vyjmutí vodiče pomocí nástroje	Měřicí a testovací otvor
	
Potisk svorkovnice	Mechanická odolnost vícebodového spoje
	

## Příklady aplikace



## Odkazy

\* E-shop společnosti ECOM s.r.o. s přehledem svorkovnic řady DG212-THR -

[https://ecom.cz/eshop/svorkovnice-do-plosnych-spoju/parametry=b3795532-6d82-4574-bf7d-453d62750bd3\\_krok=5\\_ap=182](https://ecom.cz/eshop/svorkovnice-do-plosnych-spoju/parametry=b3795532-6d82-4574-bf7d-453d62750bd3_krok=5_ap=182)

E-shop společnosti ECOM s.r.o. s přehledem svorkovnic do plošného spoje společnosti Degson -

[https://ecom.cz/eshop/svorkovnice-do-plosnych-spoju/parametry=b3795532-6d82-4574-bf7d-453d62750bd3\\_krok=1\\_ap=453](https://ecom.cz/eshop/svorkovnice-do-plosnych-spoju/parametry=b3795532-6d82-4574-bf7d-453d62750bd3_krok=1_ap=453)

Webová stránka společnosti Degson s produkty řady DG266 -

<https://www.degson.com/other/search.html?key=dg266&lang=en>

## Článek od výrobce Degson ke svorkovnicím řady DG266



DEGSON has newly developed PCB terminal blocks with Push-in spring technology to respond market demands. The outlet direction and operating direction are on the same side, which can integrate PCB terminal blocks into the front of the device to save device space. At the same time, the front of the product integrates test holes, allowing customers to easily and safely perform electrical test.



### □ Features



- Efficient wiring with push-in spring connection, to reduce installation cost



- The front of the product integrates test holes, easily and safely electrical test



- Printing and color can be customized, to avoid the wiring errors



- Double rows of pins, tightly connected to the PCB, excellent anti-vibration performance.



□ **Technical Data**

Product series	DG266-3.5	DG266-5.0
Pitch	3.5mm	5.0mm
Rated voltage of IEC	160V	320V
Rated current of IEC	10A	10A
Cross section of IEC	0.2-1.5mm <sup>2</sup>	0.2-1.5mm <sup>2</sup>
Rated voltage of UL	300V	300V
Rated current of UL	10A	10A
Cross section of UL	28-16AWG	28-16AWG



□ **Application**

Widely used in the AC drive, charging piles industries

